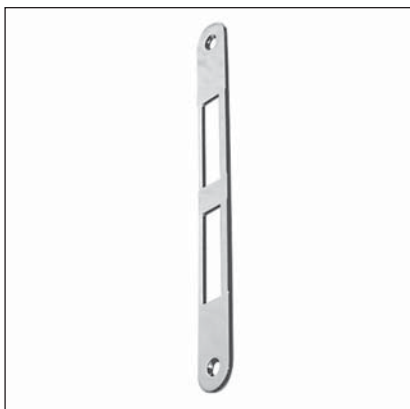


Incontro 22x196 mm - bordo tondo



Descrizione

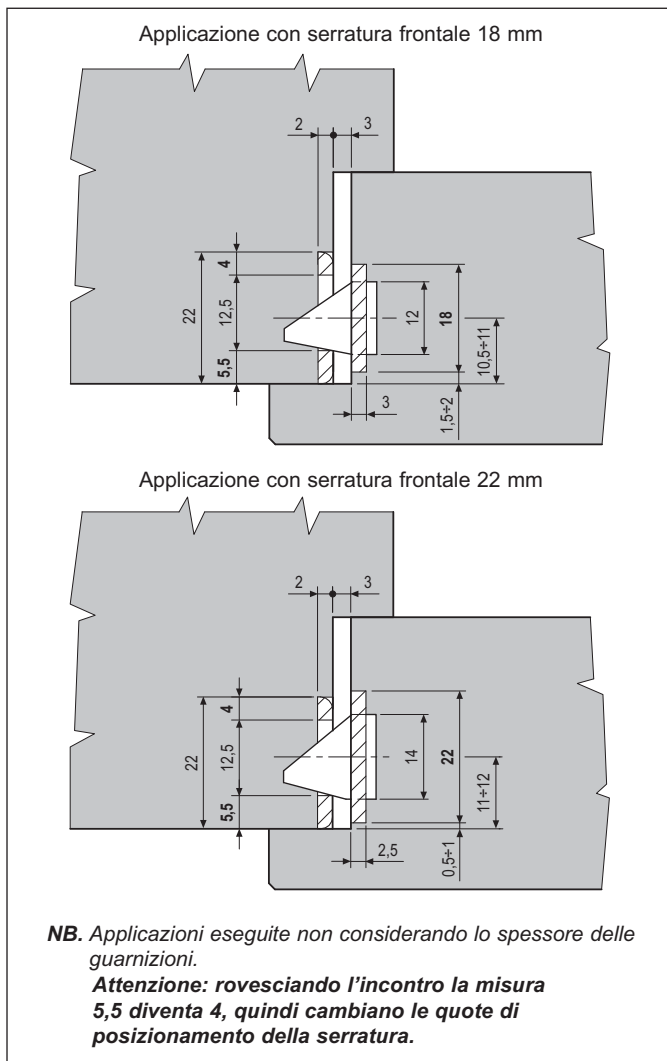
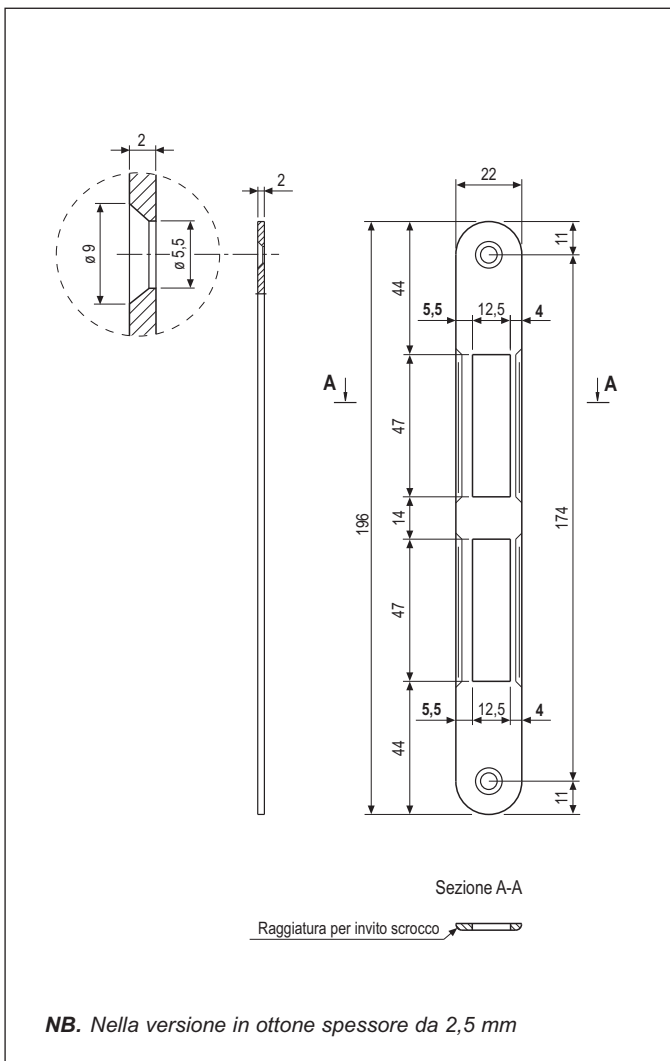
Incontro in acciaio o in ottone con bordo tondo, larghezza 22 mm, lunghezza 196 mm. Spigolo smussato nel punto di contatto con lo scrocco per favorire la chiusura ed attutire l'urto del battente. Adatto per aperture sia destre che sinistre.

Scelta ed utilizzo

Da abbinare a serrature Centro con scrocco e catenaccio, su porte a battente con telaio in legno.

Fissaggio

Predisporre sul telaio una fresata con le dimensioni riportate nel disegno. Applicare l'incontro a filo dello spigolo del telaio. Per il fissaggio utilizzare due viti da 4x25 mm.



Specifiche d'ordine

Materiale	CODICE DI VENDITA		
	Rif.	Modello	Finitura
ACCIAIO	B01000	01	XX
OTTONE	B01000	02	XX

NB. Riferirsi al listino in vigore per verificare la disponibilità delle finiture.

Incontro 18x196 mm - bordo tondo



Descrizione

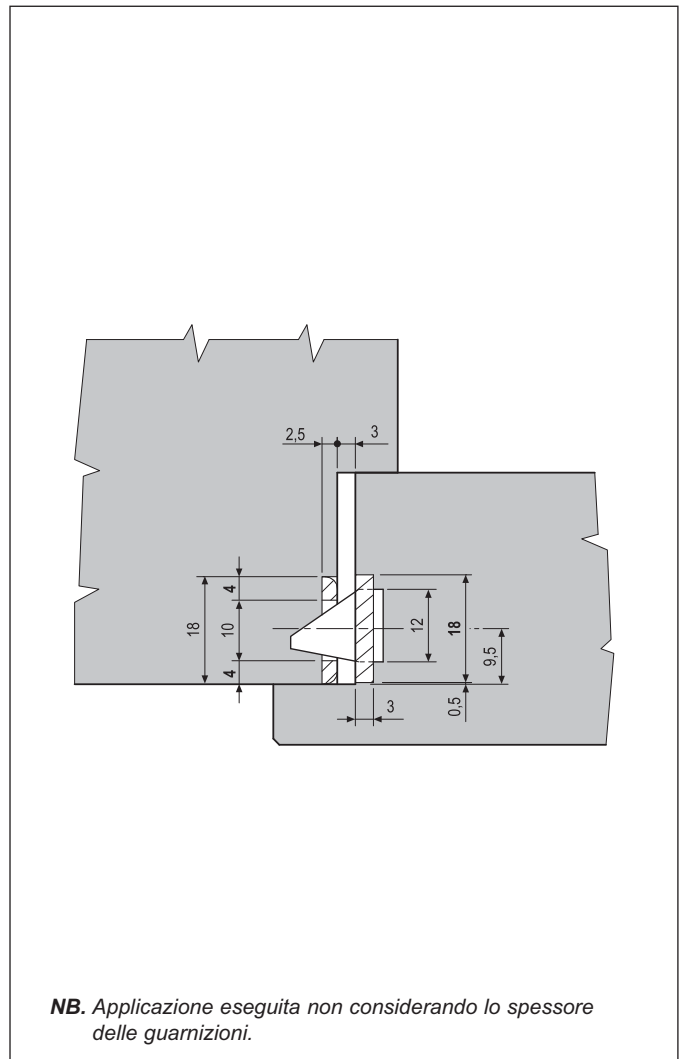
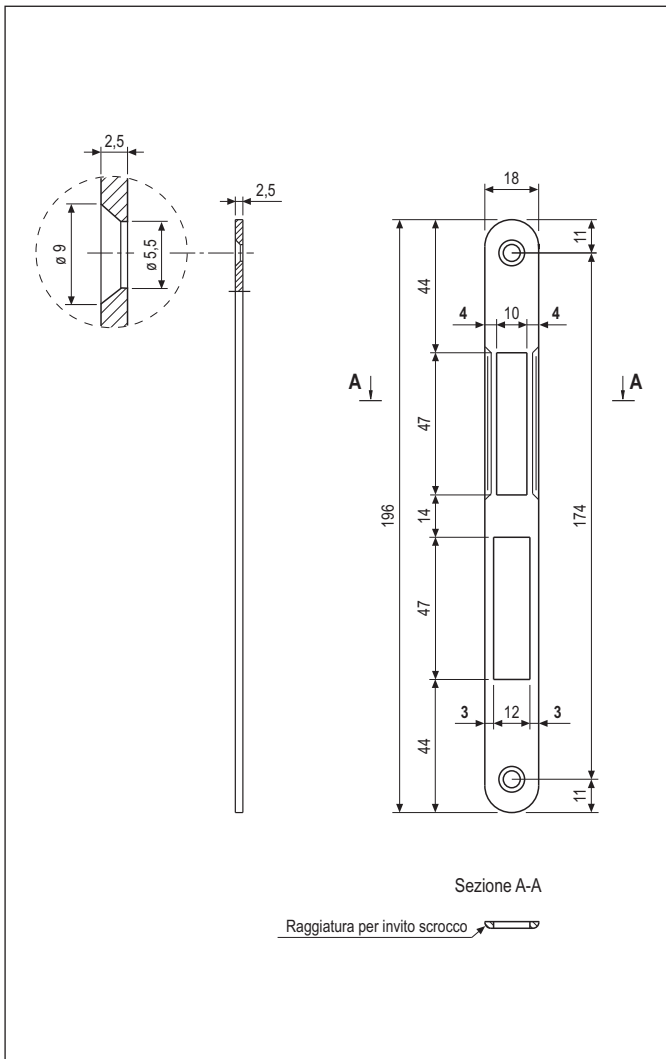
Incontro in acciaio con bordo tondo, larghezza 18 mm, lunghezza 196 mm. Adatto per aperture sia destre che sinistre.

Scelta ed utilizzo

Da abbinare a serrature Centro con scrocco e catenaccio e frontale 18 mm, su porte interne a battente con telaio in legno. Questo incontro consente di fresare il montante con la stessa punta usata per l'incasso del frontale della serratura.

Fissaggio

Predisporre sul telaio una fresata con le dimensioni riportate nel disegno. Applicare l'incontro a filo dello spigolo del telaio. Per il fissaggio utilizzare due viti da 4x25 mm.



Specifiche d'ordine

Materiale	Articolo
ACCIAIO	B01000.39.XX

NB. Riferirsi al listino in vigore per verificare la disponibilità delle finiture.